



2012亞洲科技論壇

September 07, 2012



公司背景

- 成立於 1988 年
- 總公司設於台灣台北
- 全球八個國家成立12辦事處
- 2001年5月於台灣上市
- 台灣前20大國際品牌
- 全球2400名以上員工



全球辦事處



英國
(2005)



荷蘭
(1996)



德國
(1992)



上海
(2001)



上海工廠
(2006)



北京
(2005)



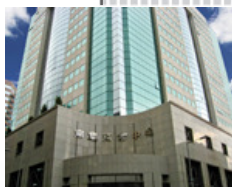
韓國
(2008)



美國馬里蘭
(2005)



深圳
(2005)



Hong Kong
(2000)



台灣總部(1988)



台北工廠 (2011)



日本
(1997)



美國洛杉磯
(1990)



美國邁阿密
(2011)



合併損益表

單位: 新台幣百萬元 (每股盈餘除外)

	2Q12		1Q12		QoQ	2Q11		YoY
	Amount	%	Amount	%	%	Amount	%	%
銷貨收入	6,064	100.00	6,198	90.53	-2.16	6,846	100.00	-11.42
銷貨成本	4,898	80.77	5,084	74.26	-3.66	5,741	83.86	-14.68
銷貨毛利	1,166	19.23	1,114	16.27	4.67	1,105	16.14	5.52
營業費用	367	6.05	353	5.82	3.97	384	6.33	-4.43
營業淨利	799	13.18	761	11.12	4.99	721	10.53	10.82
營業外收入及利益	76	1.25	(69)	-1.01	-210.14	(72)	-1.05	-205.56
稅前淨利	875	14.43	692	10.11	26.45	649	9.48	34.77
本期淨利	719	11.86	617	9.01	16.53	529	7.73	35.79
每股盈餘	1.67		1.43		16.78	1.24		34.68

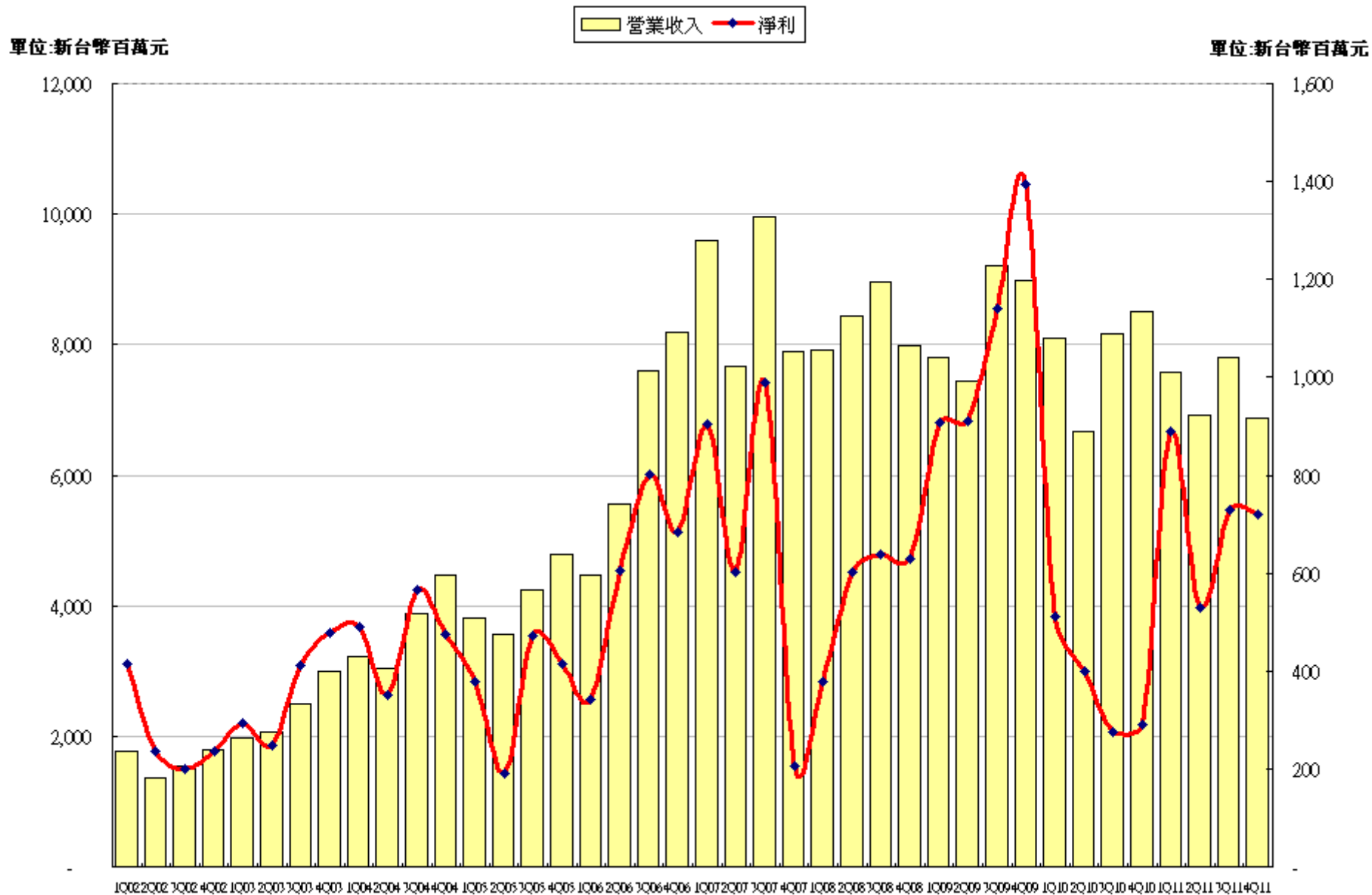
合併資產負債表

合併資產負債表

單位: 新台幣百萬元

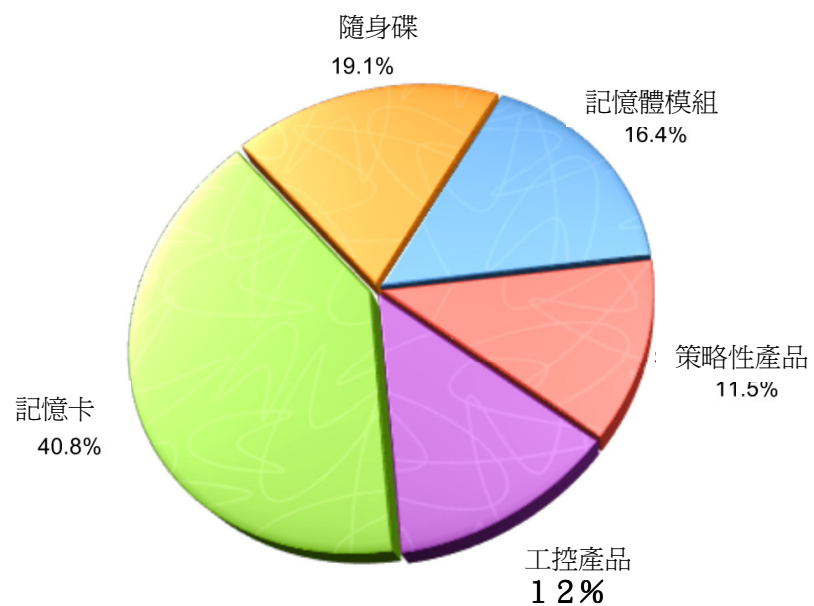
	2Q12		1Q12		2Q11	
	Amount	%	Amount	%	Amount	%
資產總計	23,361	100.00	22,303	100.00	20,866	100.00
流動資產	18,613	79.68	17,493	78.43	15,999	76.67
現金及約當現金	10,508	44.98	10,447	46.84	7,464	35.77
應收帳款	2,607	11.16	2,264	10.15	2,856	13.69
存貨	4,231	18.11	3,794	17.01	4,909	23.53
固定資產	3,751	16.06	3,784	16.97	3,887	18.63
負債總計	5,381	23.03	2,669	11.97	3,720	17.83
流動負債	5,036	21.56	2,328	10.44	3,438	16.48
應付帳款	1,812	7.76	1,228	5.51	1,018	4.88
股東權益總計	17,980	76.97	19,634	88.03	17,146	82.17

營收及淨利趨勢 (Quarter by Quarter)

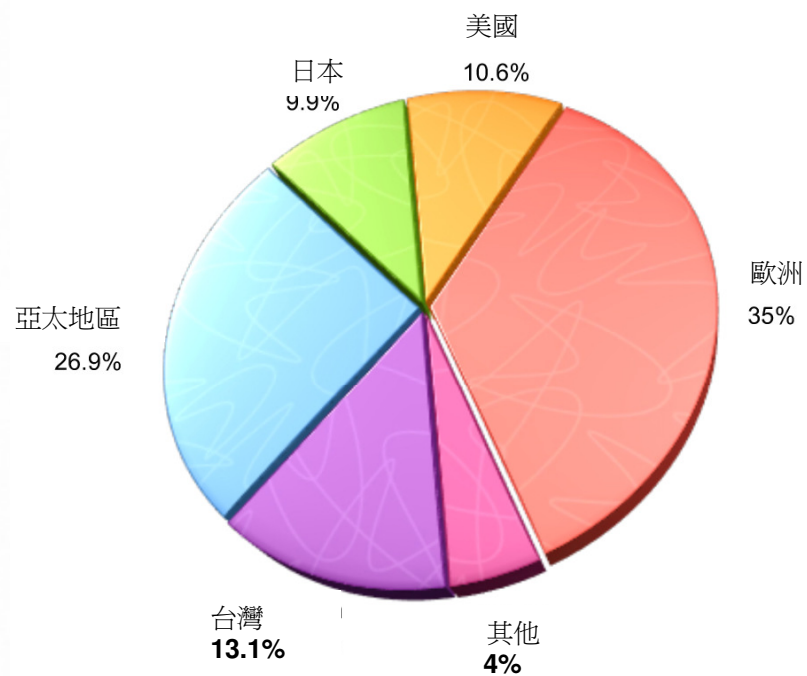


2012 H1 收益比例

依產品別



依地區別



產品概況

•100% 相容性、穩定性與可靠性

